

# Koldt vandsmålere MJ-LFC-15 ~ 50

## Vådløber

### Målerdesign

Ved anvendelse af materialer af høj kvalitet, især for lejerne, sikres største nøjagtighed selv under vanskelige installationsforhold, lavest mulige slid og stor korrosionsbestandighed.

- ✓ Flerstrålet vingehjulsmåler.
- ✓ 5-cifret rulletællerværk.
- ✓ Vådløber med spærrevæske.
- ✓ Korrosionsbestandige materialer.
- ✓ Let aflæselig i mange år.
- ✓ Tekniske data til ISO 4064 standard.
- ✓ MID-godkendelse TCM 142/10-4793.
- ✓ I henhold til EU-direktiv 2014/32/EU.



### Tekniske specifikationer

Driftstemperatur: max. 50°C  
Driftstryk: max. 16 bar  
Nøjagtighed: Class 2

### Anvendelse

Vandmåleren er udviklet til måling af vandforbrug i boliger og i industrien under forhold med hårdt vand med risiko for afsætninger.

### Tekniske data

Type	Størrelse	Maksimalt flow Q <sub>4</sub>	Nominelt flow Q <sub>3</sub>	Minimalt flow Q <sub>1</sub>	Overgangsflow Q <sub>2</sub>	Opstartsflow	Mindste aflæsning	Største aflæsning
	mm	m <sup>3</sup> /h		l/h			m <sup>3</sup>	
<b>MJ-LFC-15</b>	15	3	2,5	30	48	12	0,001	99999
<b>MJ-LFC-20</b>	20	5	4,0	50	80	16	0,001	99999
<b>MJ-LFC-25</b>	25	7	6,3	80	128	20	0,001	99999
<b>MJ-LFC-32</b>	32	12	10	130	208	30	0,001	99999
<b>MJ-LFC-40</b>	40	20	16	200	320	50	0,01	99999
<b>MJ-LFC-50</b>	50	30	25		496	80	0,01	99999

### Materialer

Låg: ABS plastic  
Hus og overdel: Korrosionsbestandig messing  
Tællerværk: ABS plastic  
Vingehjul: ABS plastic  
Vingehjulsbærer: ABS plastic

Vingehjulstryklejer: Safir  
Centerleje: Grafit nylon  
Pinol: Rustfrit stål  
Si: Polyethylene  
Farve: Blå



**K.E. JEPSEN**

Ambolten 2  
2970 Hørsholm • Danmark  
Tlf. (+45) 45 57 04 04  
Jepsen@Jepsen.dk  
www.Jepsen.dk

## Montage

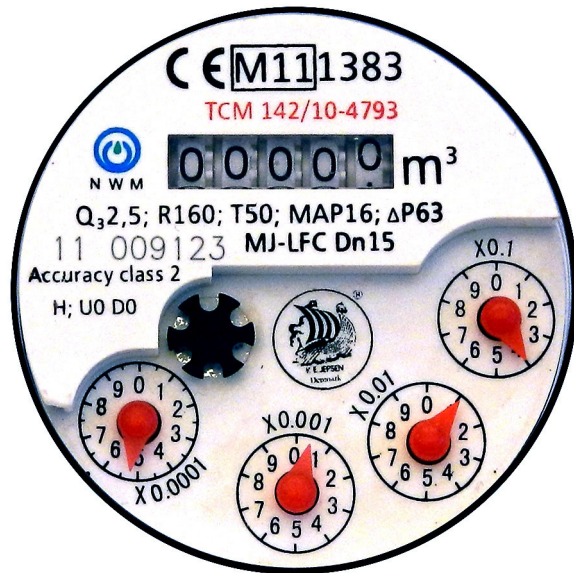
Vandmåleren skal installeres i vandret rørledning med flowet i pilens retning, og med tællerværket op ad. Nye rørinstallationer bør gennemskylls, således at urenheder fjernes før vandmåleren installeres. Kontroller at vand i vandmåleren ikke er frosset til. Optø om nødvendigt isen.

**Vigtigt:** Bemærk max. temperatur.

Undgå varmeskader på plastdele ved svejsning af flanger og tilslutninger. Anvend i stedet for vandmåleren et rørstykke af samme længde. Pas på, at paksnor eller teflon for forskruninger ikke følger med vandet ind i vandmåleren. Kontrollér endeligt, at måleren fungerer.

Vandmåleren kan leveres med forskruninger og omløber.

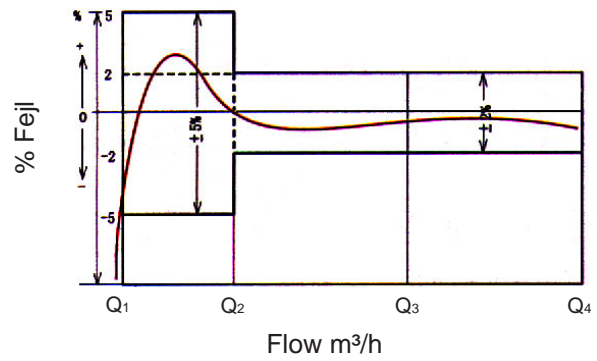
## Målerskive



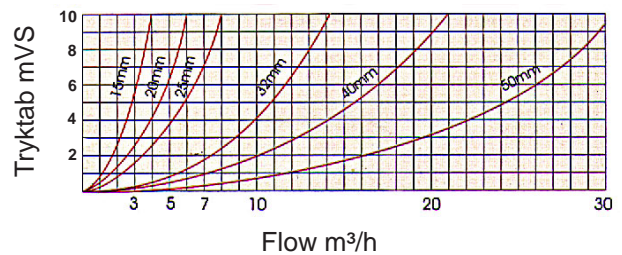
## Dimensioner og vægte

Type	Størrelse	Længde (L)	Bredde (B)	Højde (H)	Forskruninger (D)	Vægt
MJ-LFC-15	15	165	99	104	¾	1,5
MJ-LFC-20	20	190	99	106	1	1,7
MJ-LFC-25	25	260	103	114	1¼	2,6
MJ-LFC-32	32	260	104	117	1½	2,8
MJ-LFC-40	40	300	124	147	2	5,1
MJ-LFC-50	50	300	125	172	2½	8,5

## Nøjagtighed



## Trykfald



## Konstruktion

Vingehjulsbægeret har store slidser, i stedet for små runde kanaler. Vandmåleren er derfor ikke ømfindelig overfor belægninger, og den har lavt tryktab. Glatte overflader mindsker gnidningsmodstanden og affiniteten overfor urenheder. Kraften overføres direkte fra rotoren til tællerværket, som er forseglet med en spærrevæske, der vil forhindre evt. urenheder i at standse tælleren.

## Målskitse

